

けい酸塩系表面含浸材

中性化抑制率100%

リアル・メンテ[®]

[®]は丸和バイオケミカルの登録商標です。

リアル・メンテは

- 表面保護工法・表面処理工法・表面含浸工法の表面含浸剤・けい酸塩類三種混合剤です。
- 反応型けい酸塩系表面含浸材に分類されますが、けい酸リチウムも混合されています。



散水養生不要!

けい酸塩系改質剤の特長

▼含浸工法 **リアル・メンテ**

コンクリート躯体

水蒸気

CO₂

水

リアル・メンテ

水蒸気

CO₂

水

けい酸塩系は、コンクリートに相応しい呼吸(水蒸気の入出力)をします。後日、けい酸塩系の再含浸が可能です。(塗料の塗装できる可能性△) 事前に塗料の剥離試験で確認 中性化◎塩害△

リアル・メンテの特長

① 効能

コンクリートの中酸化、凍害、塩害、アルカリ骨材反応を抑制します。

② 作業性

1回の塗布だけの施工で散水養生が不要。

③ コスト

散水養生が不要になり、施工工程の短縮が可能になります。

④ 環境

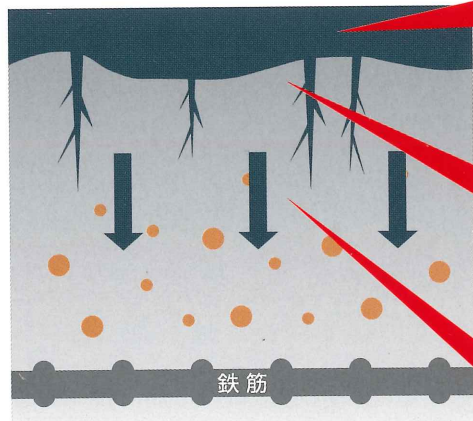
散水養生後の改質剤と水との混合廃水の処理が不要になる事で河川、海洋への流出の心配もありません。

リアル・メンテの高い浸透力と散水養生が不要の理由

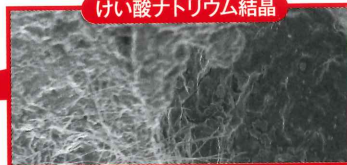
従来のけい酸塩系コンクリート改質材の課題であった、遊離カルシウムや金属類との反応による主成分の内部浸透阻害現象を全く新しい処方により解決し、コンクリート内部までの主成分の浸透を可能としました。

※上記理由により、リアル・メンテは散水養生が不要になり、施工工程の短縮が可能となりました。

▼ハイブリッド処方による機能 (自社試験)



けい酸ナトリウム結晶



けい酸カリウム結晶



けい酸リチウム結晶



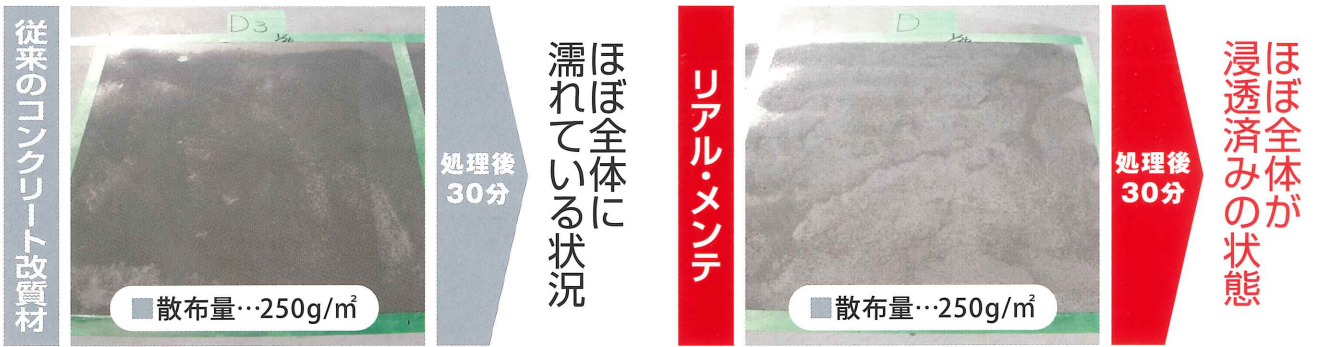
ハイブリッド処方により3段階のけい酸塩類結晶構造が実現しました。

3種類のけい酸塩類がコンクリート躯体内に緻密な結晶構造を形成

*中性化抑制アルカリ性復活
*表面強度向上
*凍結融解抵抗性向上
(*アルカリ骨材反応抑制)

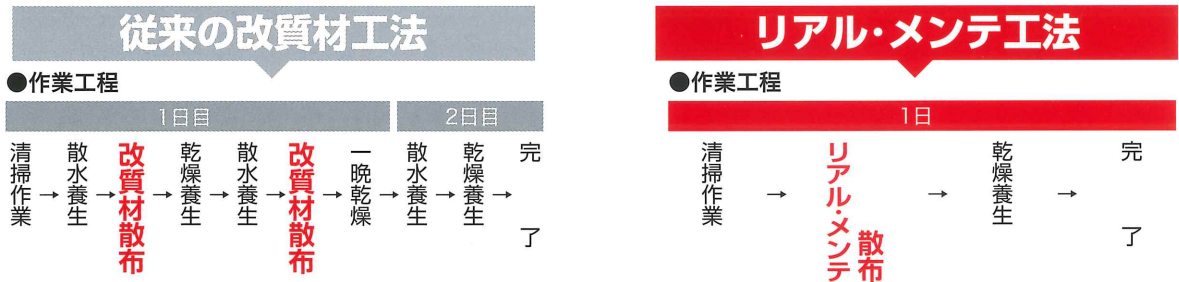
コンクリート構造物の改質・劣化防止・延命化

1. 浸透比較試験

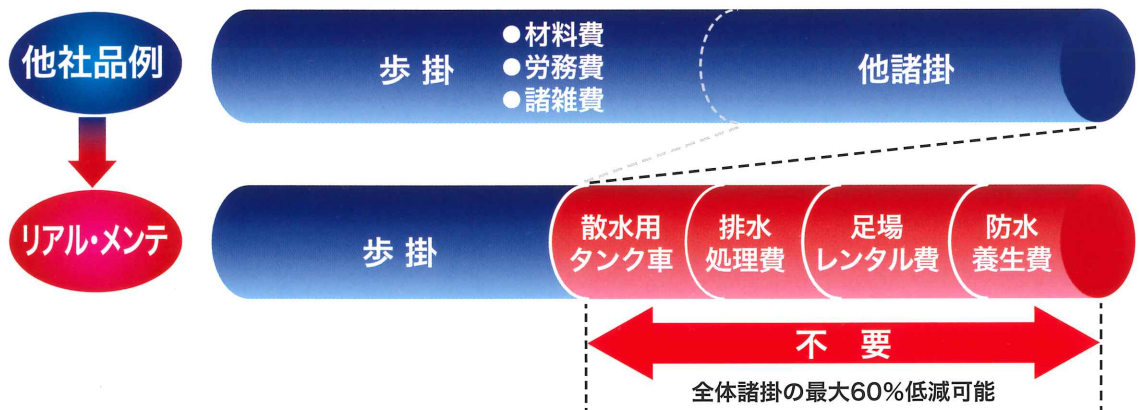


上記の試験結果より、固形物であるけい酸塩類が、他社改質材よりも速く多く浸透することが証明され、本剤は散水養生が不要と確認しました。

2. 作業性比較



3. 全体諸掛比較

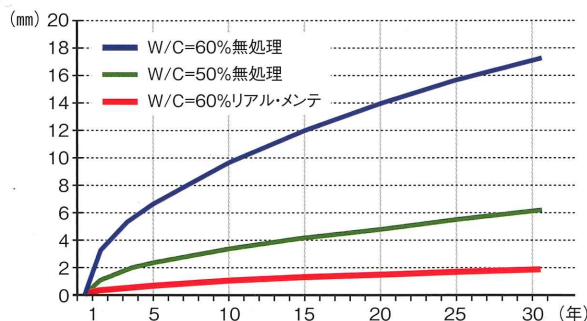


4. 中性化試験

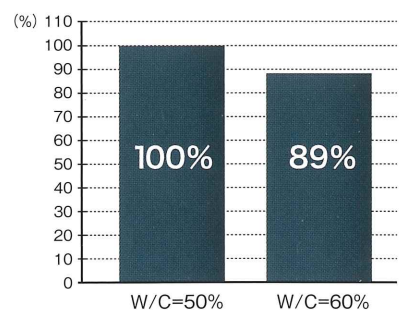
中性化深さの予測値

JSCE-K-571及びK572に準じた試験結果から中性化速度係数の予測値を求めた。

- 温度20℃
- 湿度60%
- 炭酸ガス5%
- 28日間



中性化抑制率



リアル・メンテ施工例



床版の裏側も
簡単施工!

リアル・メンテの使用方法

春、秋、冬期の改質場面および夏期（躯体表面温度が高いとき）の処理に対する基本使用方法を下表に示します。基本使用方法に基づき、各現場における応用を行ってください。

【1】リアル・メンテの処理方法

春、秋、冬期の改質場面

①リアル・メンテの処理

処理量 250g/m²~300g/m²

*天井面・垂直面は液垂れ防止のため半分の量を2回に分けて処理してください。

処理方法 噴霧または塗布

*躯体温度が0℃以下の場合には施工を避けてください。

夏期の改質場面（30℃以上、日光下）

①まず躯体温度低下目的で100ml/m² 散水処理

②上記処理30分後リアル・メンテを処理

処理量 250g/m²~300g/m²

処理方法 噴霧または塗布

※基本的に散水養生と新築時の鏡面仕上げブラッシング等は不要です。新築時の塗布量はお問い合わせください。

注)※現場状況により、処理量や待機時間を調整してください。※新設対象の場合は事前に試験噴霧(塗布)を行い処理量と外観変化を確認してください。
※施工後白色になる箇所がありますが、土木学会・コンクリートライブラリー137の不具合を参照後、お問い合わせください。

【2】取扱い上の注意事項

- 本剤は絶対に眼に入れないようご注意ください。もしも眼に入った場合には流水（清水）で15分以上洗浄してください。
- 本剤は飲用しないでください。もしも誤飲した場合には直ぐに嘔吐させてください。
- 本剤は皮膚に接触させないでください。もしも皮膚に接触した場合には直ぐに流水（清水）で洗い流してください。
- 上記いずれも応急処置の後は、専門の医師の診断を受けてください。
- 本剤を保管する場合には、水との区別を明確にしてください。
- 本剤を処理する場合には、現場以外に飛散ないように充分養生をしてください。
- 0℃以下の場所での保管はしないでください。

リアル・メンテの主成分 けい酸塩類、及び浸透促進剤

リアル・メンテの荷姿 20kg入りポリ容器



■お求めは…

安保塗装株式会社
あほもろく

〒390-0805
長野県松本市清水2-11-51
TEL:0263-32-4202 FAX:0263-32-4229
URL <http://www.abo-p.com>
E-mail info@abo-p.com

■販売元

MBC 丸和バイオケミカル株式会社
ユニカス事業部 環境緑地部

■本社

〒101-0041 東京都千代田区神田須田町2-5-2
☎03-5296-2326
<http://www.mbc-g.co.jp>